

■フランス落し(ステンレス製)
Extension flush bolt (stainless steel)



足だけの操作で確実にロックできます。
Locks safely when operated by foot.

■戸当たり
Door stop



ステンレス製で耐食性に優れています。
Made of stainless steel. Good corrosion resistance.

■キャスター(開扉用)
Caster (for manual-open door)



重い扉をスムーズに開閉させる為に
使用します。
Use to smoothly open and close heavy doors.

■施錠金具(ステンレス製)
Locking fixtures (stainless steel)

片引扉用
for single-leaf sliding door



両引扉用
for double-leaf sliding door



錠前による施錠の場合でも庫内側よりノブナットを回
すと解除できる安全機構です。
Safety mechanism that unlocks doors from the inside by turning a knob
nut.

■ラッチ金具
Latch

(現行品)



(従来品)



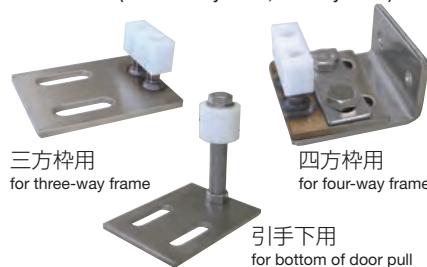
手動両引扉の全閉時に左右のセンターパッキンを押
さえ付け密閉する金具です。
Hermetically seals manually operated double-leaf sliding doors by
pressing on the center packing from the left and right.

■ドアクローザー(半自動式扉用)
Door check (for semi-automatic door)



油圧式
スライド式扉の自閉装置。
Hydraulic
Automatically closes sliding doors.

■ガイドローラー(三方枠・四方枠用・引手下用)
Guide roller (for three-way frame, four-way frame)



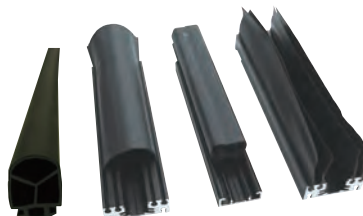
引扉下部の振れ止めに使用しスムーズな開閉がで
きます。
Use to prevent vibrations at the bottom of sliding doors. Enables
smooth opening and closing.

■ガイドローラー(エアタイト用)
Guide roller (for air tight doors)



引扉下部の振れ止めに使用しスムーズな開閉がで
きます。
Use to prevent vibrations at the bottom of sliding doors. Enables
smooth opening and closing.

■パッキン(抗菌・防カビ仕様)
Packings (antibacterial/mildewproof specification)



左から、エアタイト扉用・センターパッキン開扉用パ
ッキン・側面パッキン。
From left: For air tight door, manual-open door with center packing,
side-packing door.

■温度調節式電子サーモ
Temperature control electronic thermostat



電子制御により誤差の少ない温度設定が
可能です。
Enables temperature settings of minimal error using electronic control.

■制御盤(200V三相200W)
Control panel (200V, 3-phase, 200W)



インバーター制御により開閉はスムーズです。大型扉
に適しています。
Smooth opening and closing using inverter control. Great for large
doors.

■コントロールBOX・モータ(100V80W)
Control box・Motor (100V80W)



マイコン制御を採用しスピード設定、異常検出等、多
彩な機能を備えています。
Uses microcomputer control. Capable of speed setting, error detection
and other functions.

■フロアヒーター(ステンレス)※
Floor heater (stainless steel) *



床面に敷く事により凍結を防ぎます。
(SUS304 t=10mm)
Laid on floors to prevent freezing. (SUS304, t=10 mm)

■フロアヒーター(埋設用)※
Floor heater *



床コンクリート内に埋設し、凍結を防ぎます。
Embedded in floor concrete. Prevents freezing.