

■引扉の気密性能

気密性能は右記の試験結果からも解りますように、三方枠引扉でありながら国内最高基準を獲得。JIS規格-A1516の気密性能試験で「A-4等級」を余裕をもって取得しました。当社のエアタイトドアは三方枠（床バリアフリー）でありながら、従来の四方枠を含めたスライドアを超える性能を有しています。

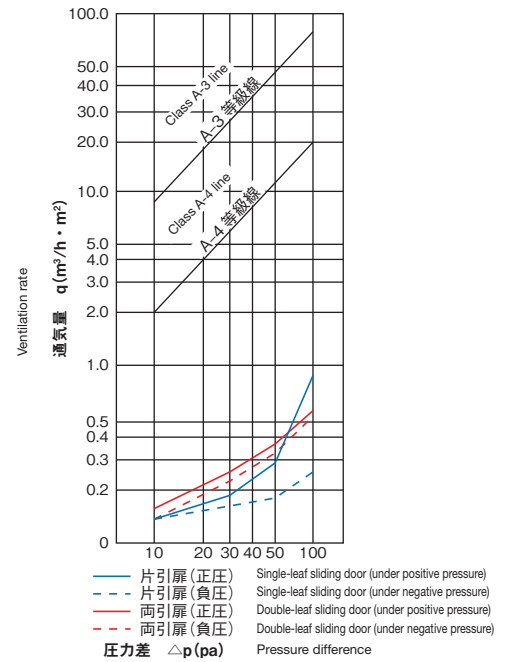
Air-tightness performance of sliding doors

As clear from the test results at right, the three-way frame sliding doors won the highest rating in air-tightness performance in Japan. It was also graded "Class A-4" quite easily through the air-tightness performance test stipulated in JIS A1516. Our air-tight doors, even built in the three-way frame (barrier-free floor), outperform conventional four-way-frame and other sliding doors.

片引扉 Single-leaf sliding door				両引扉 Double-leaf sliding door			
測定結果 (片引扉)	A. 圧力差 △p (pa)	B. 通気量 q (m ³ /h・m ²)		A. 圧力差 △p (pa)	B. 通気量 q (m ³ /h・m ²)		
		C. 正圧時	D. 負圧時		C. 正圧時	D. 負圧時	
	E・昇圧	10	0.09	0.09	10	0.13	0.09
	30	0.18	0.14	30	0.26	0.23	
	50	0.29	0.17	50	0.37	0.33	
	100	0.91	0.26	100	0.60	0.55	
F・降圧	50	0.29	0.18	50	0.37	0.31	
	30	0.18	0.14	30	0.26	0.22	
	10	0.09	0.08	10	0.13	0.10	

A. Pressure difference B. Ventilation rate C. Under positive pressure D. Under negative pressure E. Pressure rise F. Pressure drop

General Building Research Corporation of Japan
財団法人 日本建築総合試験所



レール・駆動装置

(マイコン・タイミングベルト)
当社独自開発のモータとコントローラにより、安全と快適性を実現し、よりクリーンな空間を維持管理する事ができます。(写真下)

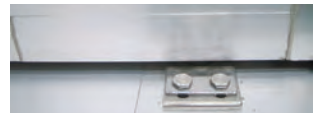
Rail and drive unit (microcomputerized timing belt)
The motor and controller, originally developed by Nankyoku, enable safe and comfortable running as well as keep up clean space all the time. (Photo below)



ガイドローラ

扉閉鎖時の圧着性を高め気密性の向上をはかっています。(写真下)

Guide roller
The doors get pressure-fit, when closed, for more air-tightness. (Photo below)



半自動装置 (オプション) option

自動閉鎖装置 (巻取り式)

手動扉を開放後、自動閉鎖させます。(写真下)

Automatic closing device (take-up type)
The door is manually opened, but closes itself. (Photo below)



減速装置 (エアダンパー)

自動閉鎖時における扉のスピードを緩和させます。(写真下)

Speed reducer (air damper)
The self-closing door slows down. (Photo below)



■標準仕様

扉製作範囲	片引: W 最小600mm ~ 最大 1800mm×H 最大3000mm 厚み: 42mm 両引: W 最小1200mm ~ 最大3600mm×H 最大3000mm 厚み: 42mm
扉	表面材 カラー鋼板0.5t パールホワイト/ステンレス鋼板0.5t
	ドアフレーム アルミ押出型材 アルマイト加工
	芯材 硬質ウレタンボード
	戸当りゴム 合成ゴム
	引手 抗菌樹脂 (アルミニウム芯材)
枠	ガイドローラ ステンレス鋼板 (SUS304)
	三方フレーム アルミ押出型材 アルマイト加工
レール	パッキン 硬質ポリ塩化ビニル押出型材
	レール本体 アルミ押出型材 アルマイト加工
	戸車/ハンガー金物 強化ナイロン ベアリング内蔵/亜鉛メッキ鋼板
	自動閉鎖装置 ゼンマイばね
オプション	減速装置 エアブレーキ
	ドアストップ 合成ゴム
駆動装置	モータ AC100V 80W ※電動式
オプション	窓 アクリル板 5.0t/ガラス
	ガラリ アルミニウム合金成型材
	施錠金物 シリンダー錠
	安全装置 センサー式スイッチ・反転スイッチ ※電動式

■Standard specifications

Door size range	Single-leaf sliding door: 600-1800 mm in width, 3000 mm maximum in height, 42 mm in thickness Double-leaf sliding door: 1200-3600 mm in width, 3000 mm maximum in height, 42 mm in thickness
Door	Surface material Colored steel sheet, 0.5 mm thick, pearl white / Stainless steel sheet, 0.5 mm thick
	Door frame Aluminum extruded, alumite-treated
	Core Rigid urethane board
	Doorstop rubber Synthetic rubber
	Door pull Antibacterial resin (aluminum core)
Door frame	Three-way frame Aluminum extruded, alumite-treated
	Packing Rigid polyvinylchloride, extruded
Rail	Rail proper Aluminum extruded, alumite-treated
	Door roller / Hanger fixture Reinforced nylon, built-in bearing / Galvanized steel sheet
	Automatic closing device Power spring
	Speed reducer Air brake
Door stop Synthetic rubber	
Drive unit	Motor, AC100V, 80W *Motorized type
Options	Window Acrylic board, 5.0 mm thick / Glass
	Window louver Aluminum alloy molding
	Locking fixtures Cylinder lock
	Safety device Sensor-activated switch, reversing switch *Motorized type